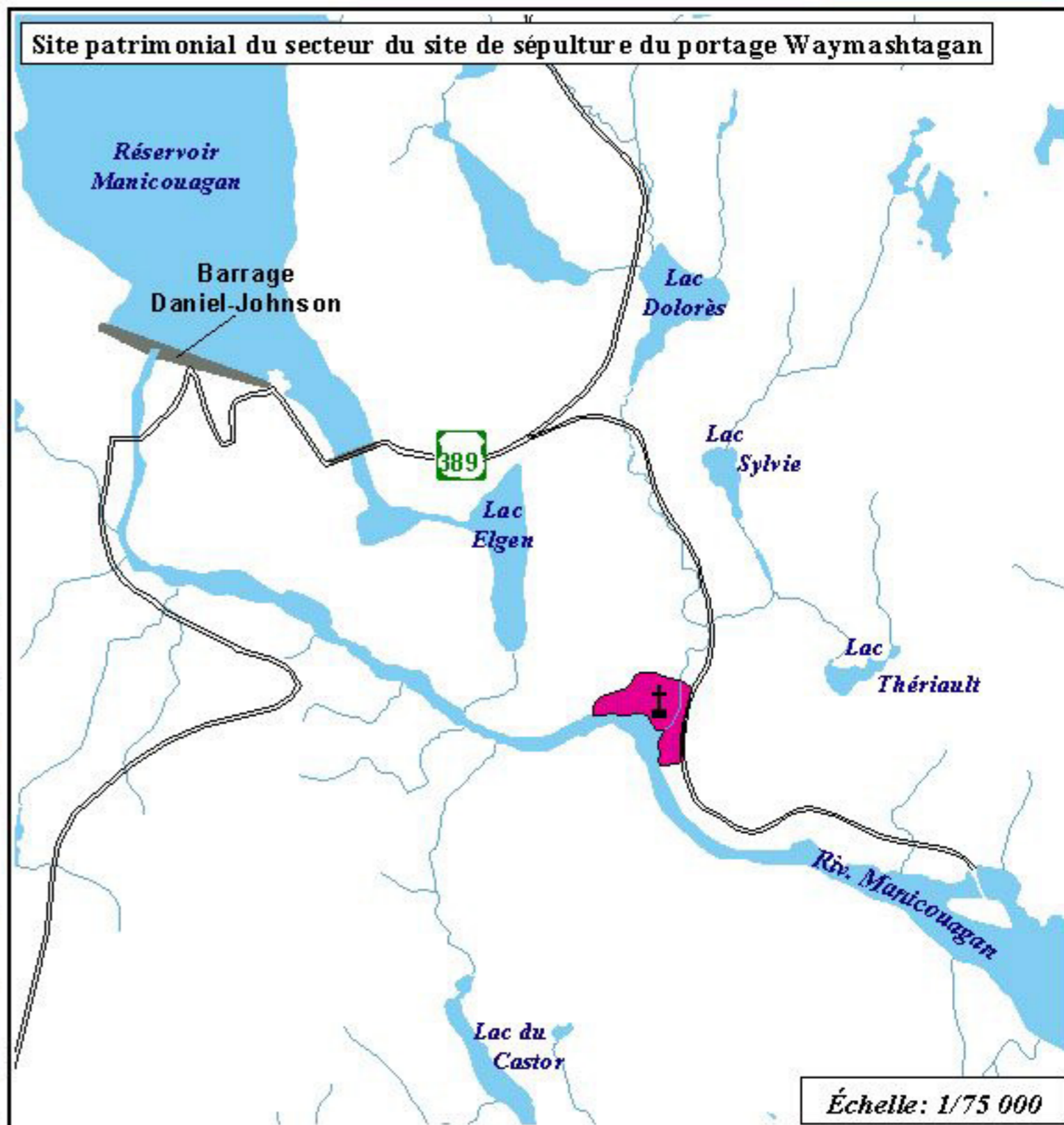
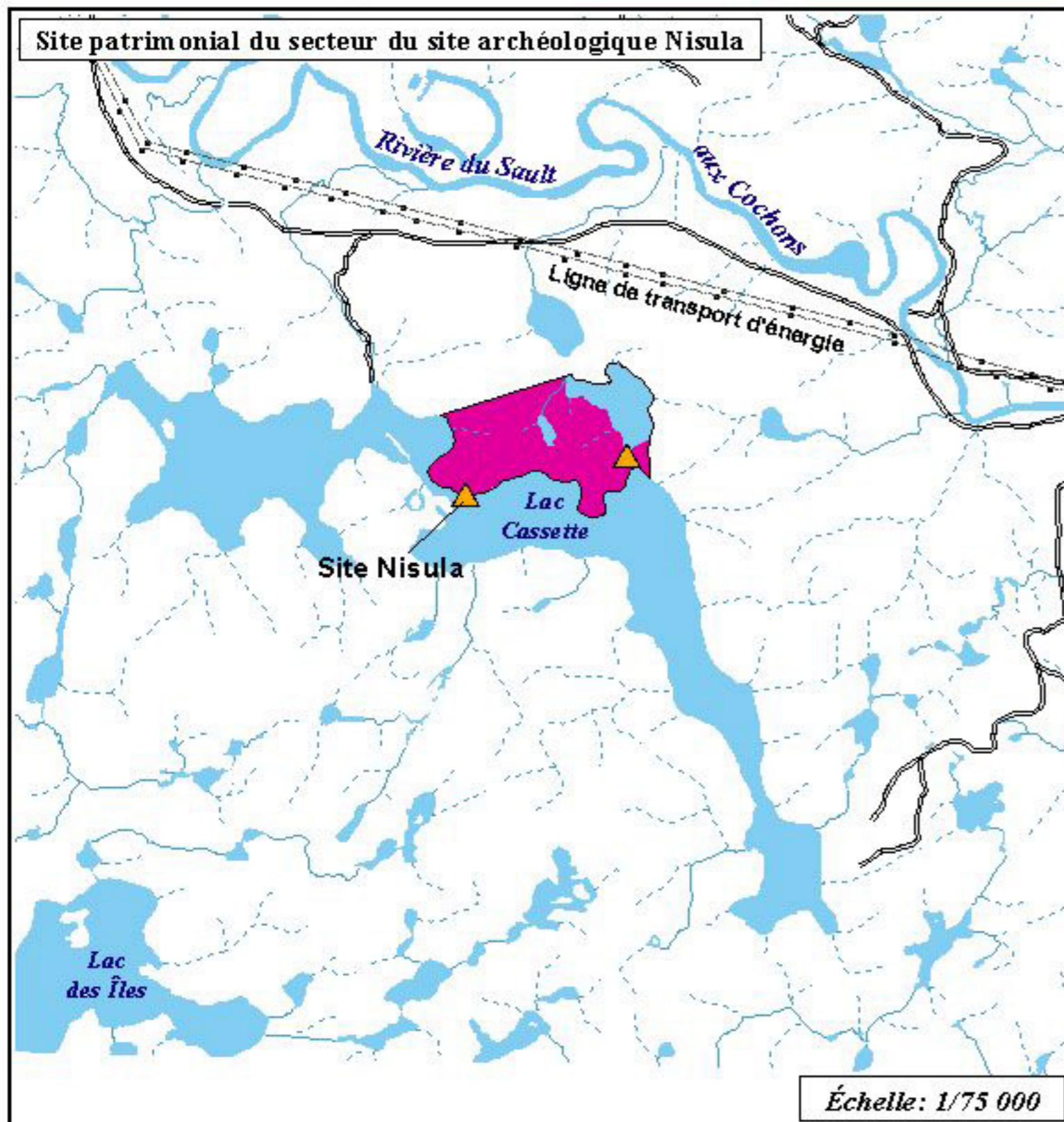
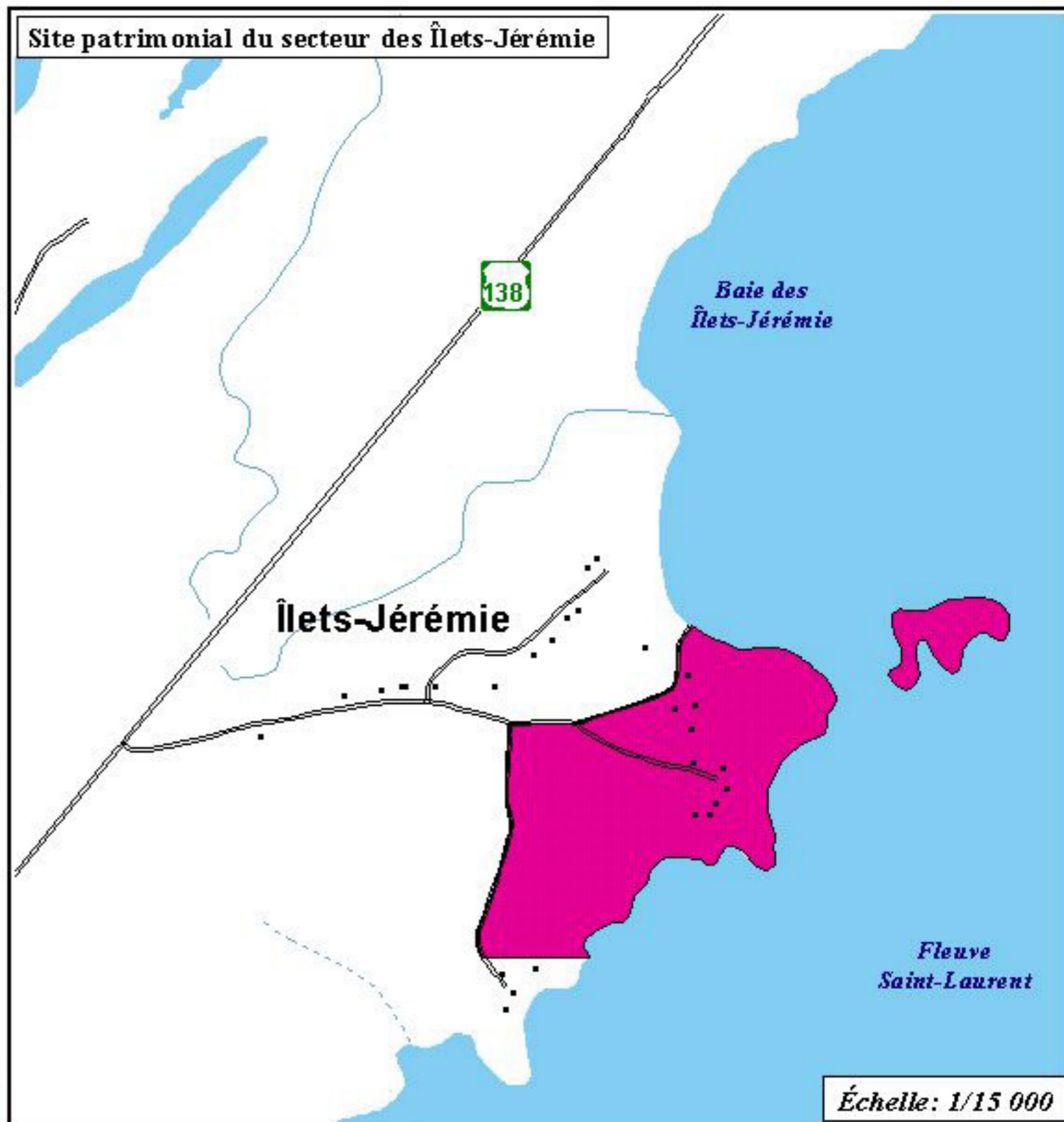
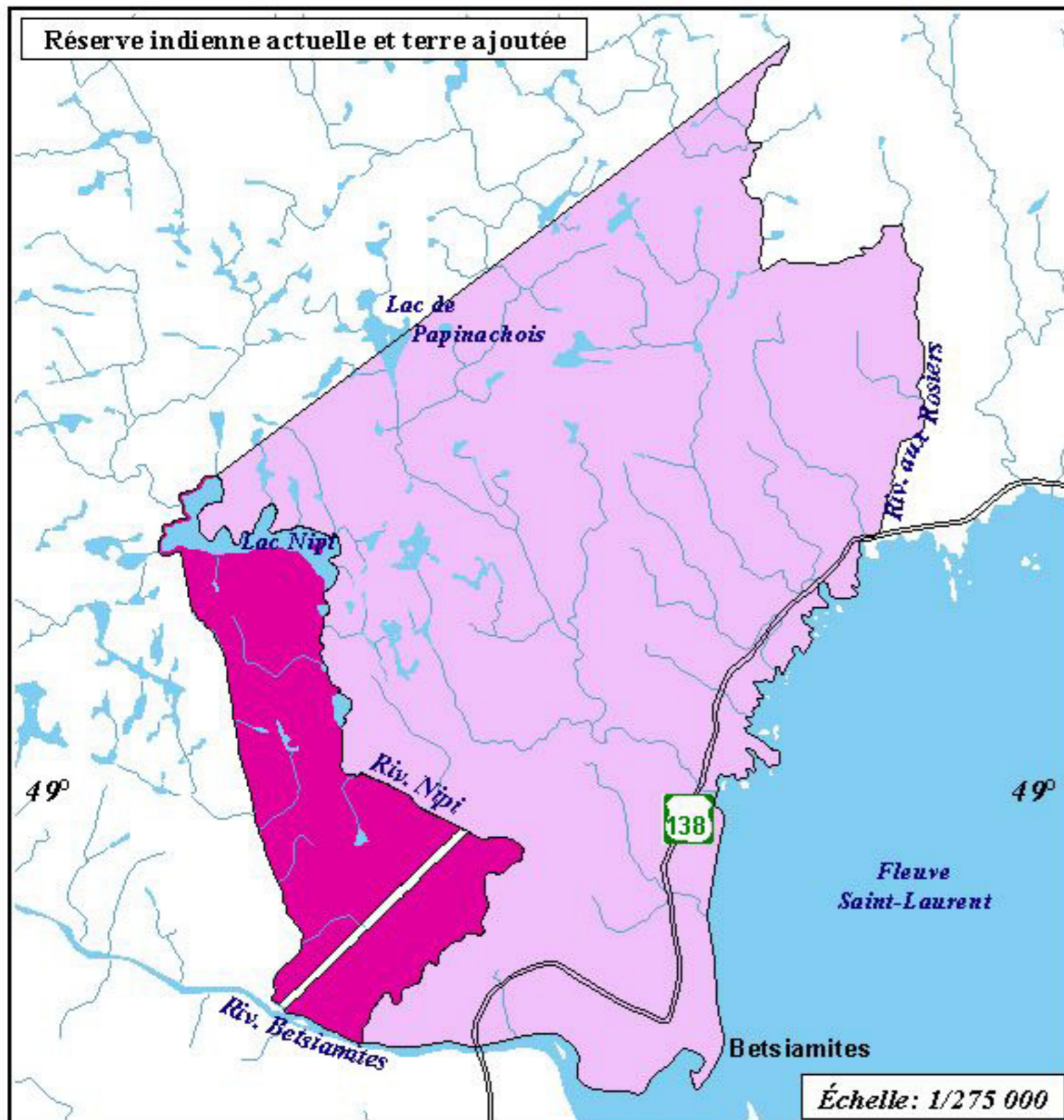


Annexe 4.2 - Innu Assi (terre de réserve, terres ajoutées et sites patrimoniaux en pleine propriété) Première Nation de Betsiamites



RÉGIME TERRITORIAL DE BETSIAMITES

- Innu Assi - Réserve indienne de Betsiamites
- Innu Assi - Terre ajoutée

VOIES DE COMMUNICATION

- Route principale (nationale)
- Route secondaire

SITES

- Site archéologique
- Site archéologique de sépulture

TOPOGRAPHIE

- Cours d'eau
- Cours d'eau intermittent
- Plan d'eau

PRÉPARÉ PAR:
Conseil de bande de Betsiamites
Secteur Négociations
Avril 2002

SOURCES:
- Base Nationale de Données Topographiques du Canada
- Photocartothèque québécoise (MRN)
- Ministère de la Culture et des Communications du Québec

Contours non définitifs.
À préciser dans le cadre de l'entente finale.